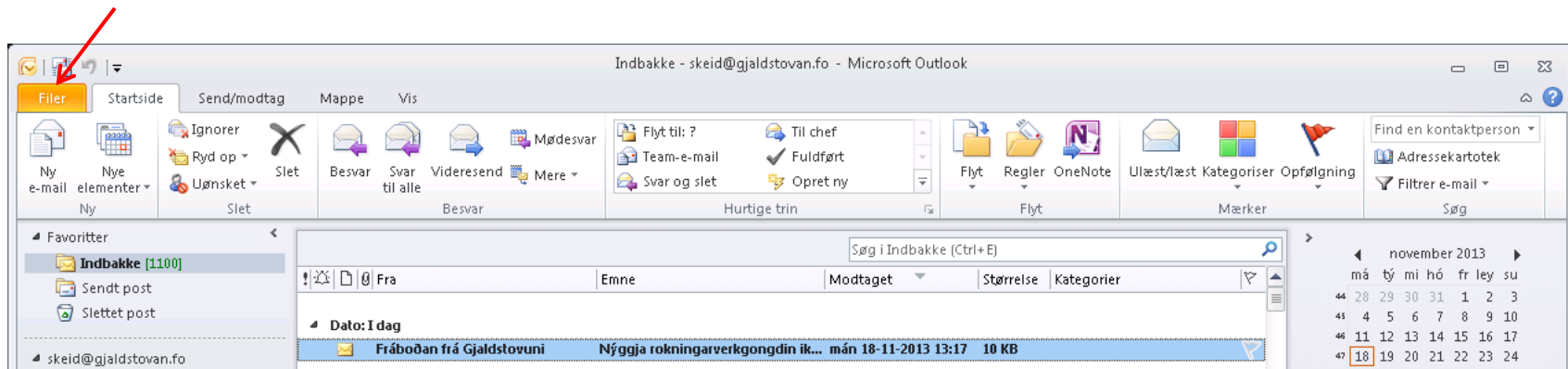


Funkur í RVG – Stilla hvussu teldubrøv frá RVG verða viðgjørd í Outlook

Í hesum partinum verður greitt frá, hvussu til ber at móttaka teldubrøvini frá **Teldupostur frá verkongd** í aðra mappu enn í mappuna **Indbakke**.

1. Trýst á **Filer**

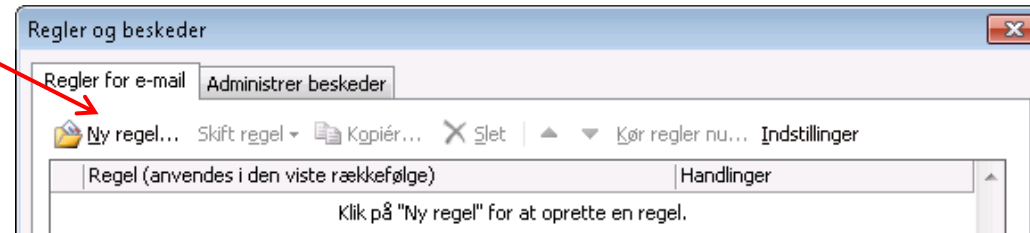


2. Trýst á **Administrer regler og beskeder**

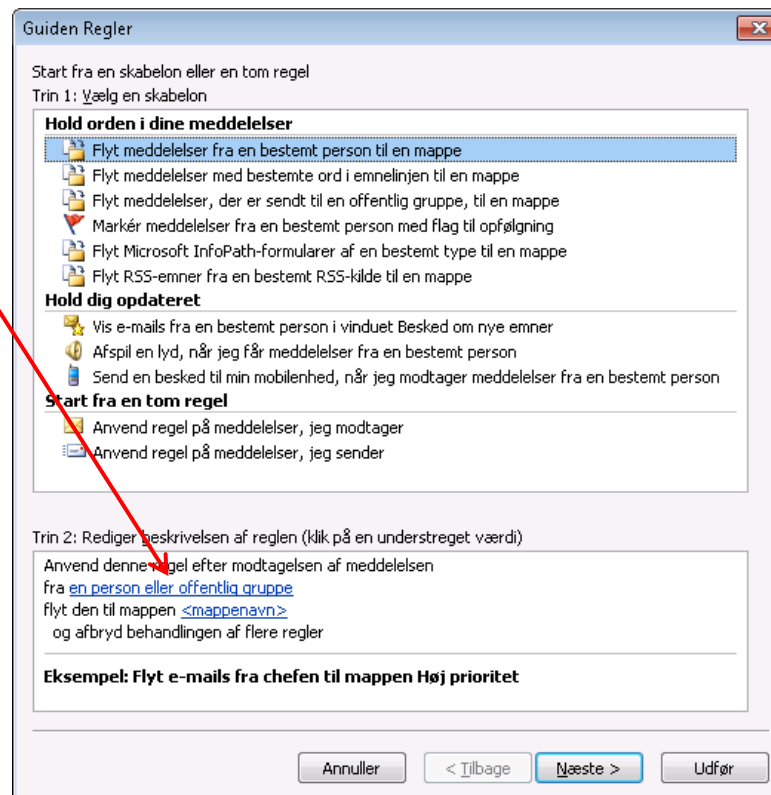


Funkur í RVG – Stilla hvussu teldubrøv frá RVG verða viðgjørð í Outlook

3. Trýst á **Ny regel...**

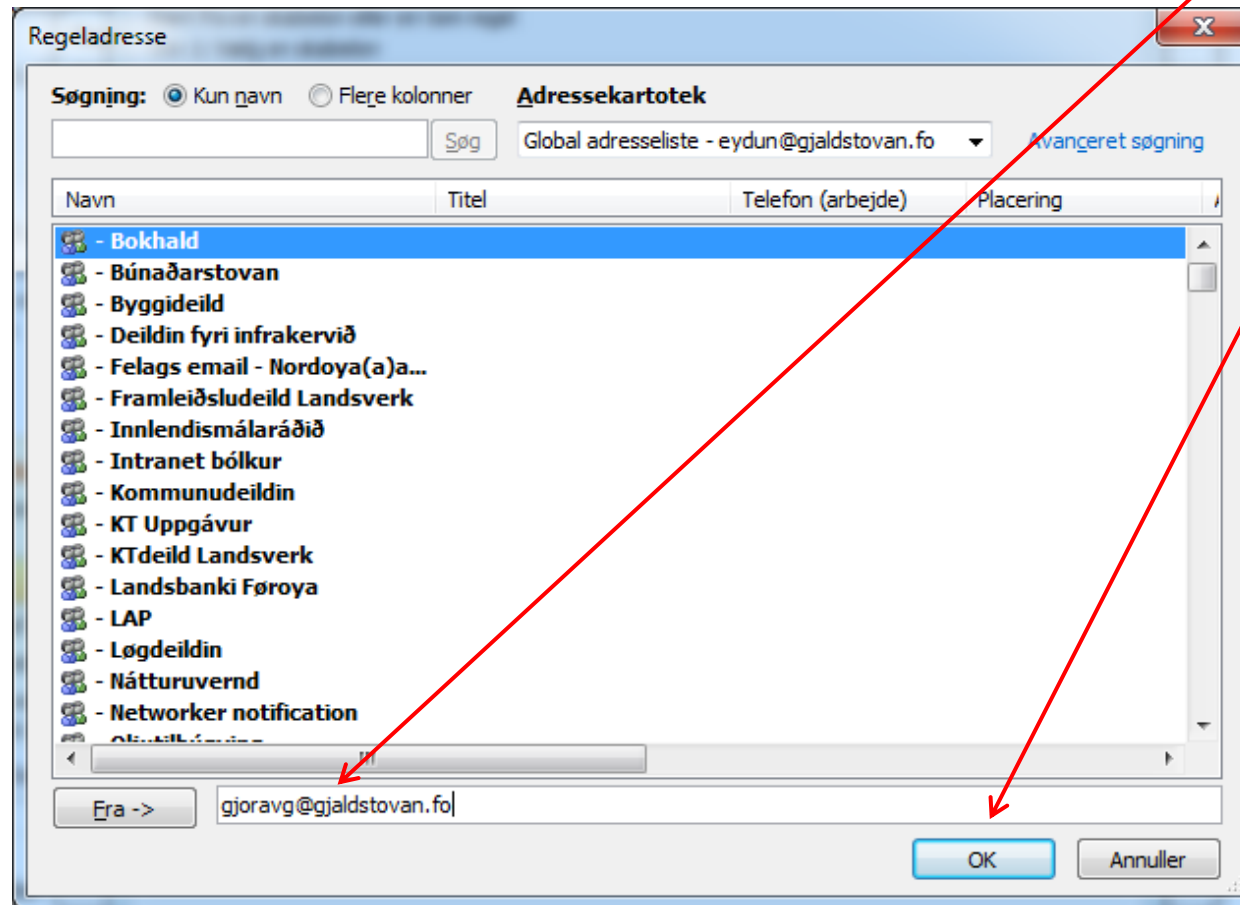


4. Trýst á [en person eller offentlig gruppe](#)



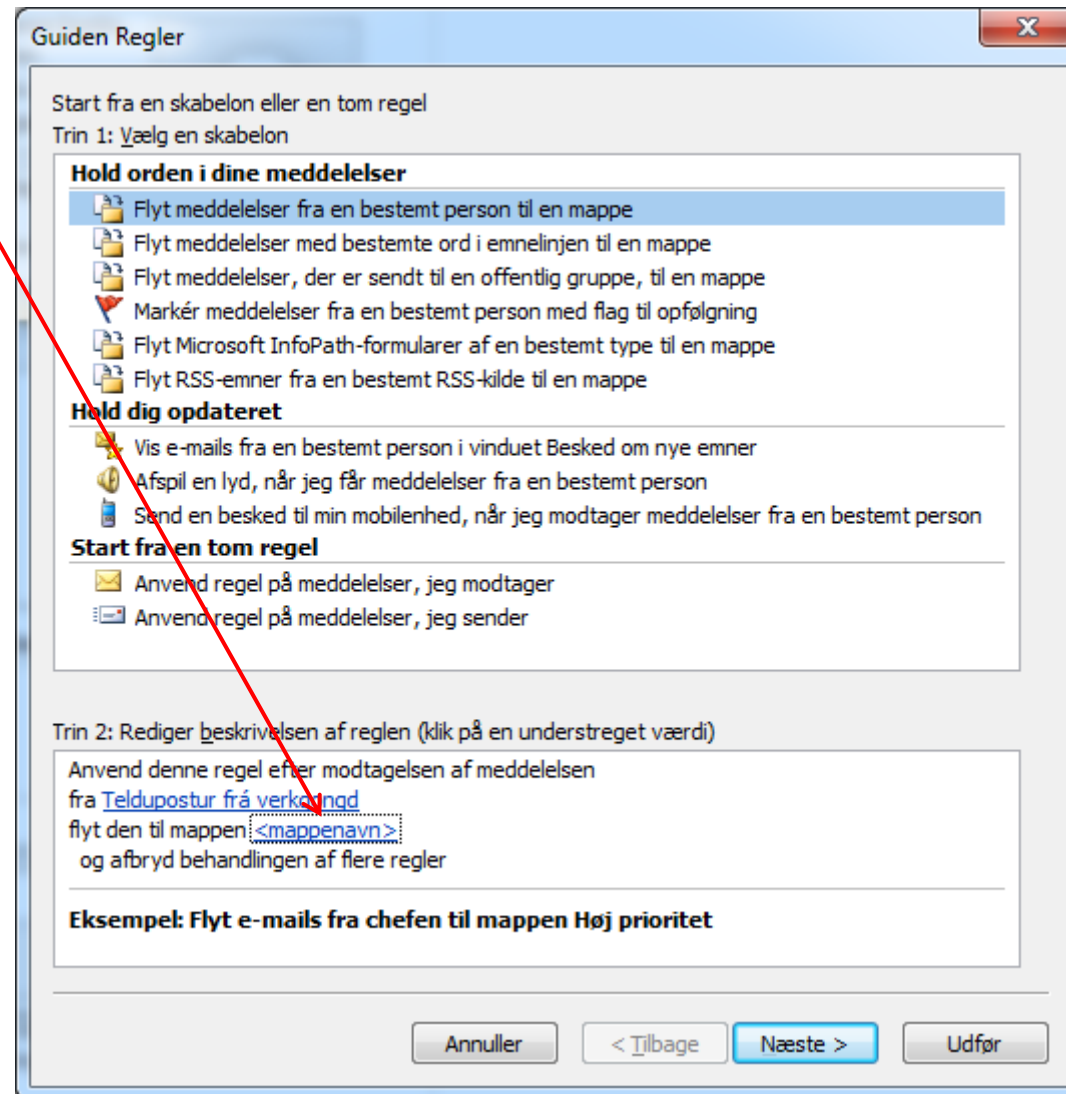
Funkur í RVG – Stilla hvussu teldubrøv frá RVG verða viðgjørd í Outlook

5. Kopiera ella skriva hesa teldupostadressuna av: **gjoravg@gjaldstovan.fo** ... og set hana inn í teigin útfyri **Fra ->** og trýst á **OK**



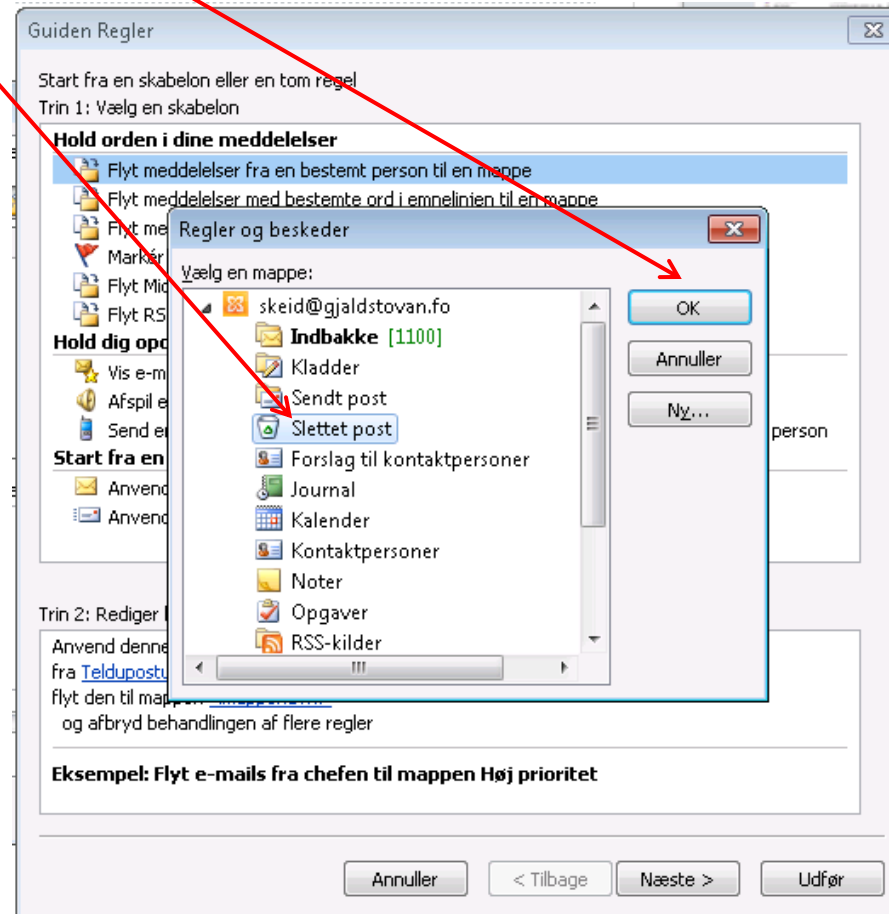
Funkur í RVG – Stilla hvussu teldubrøv frá RVG verða viðgjørð í Outlook

6. Trýst á [<mappenavn>](#)



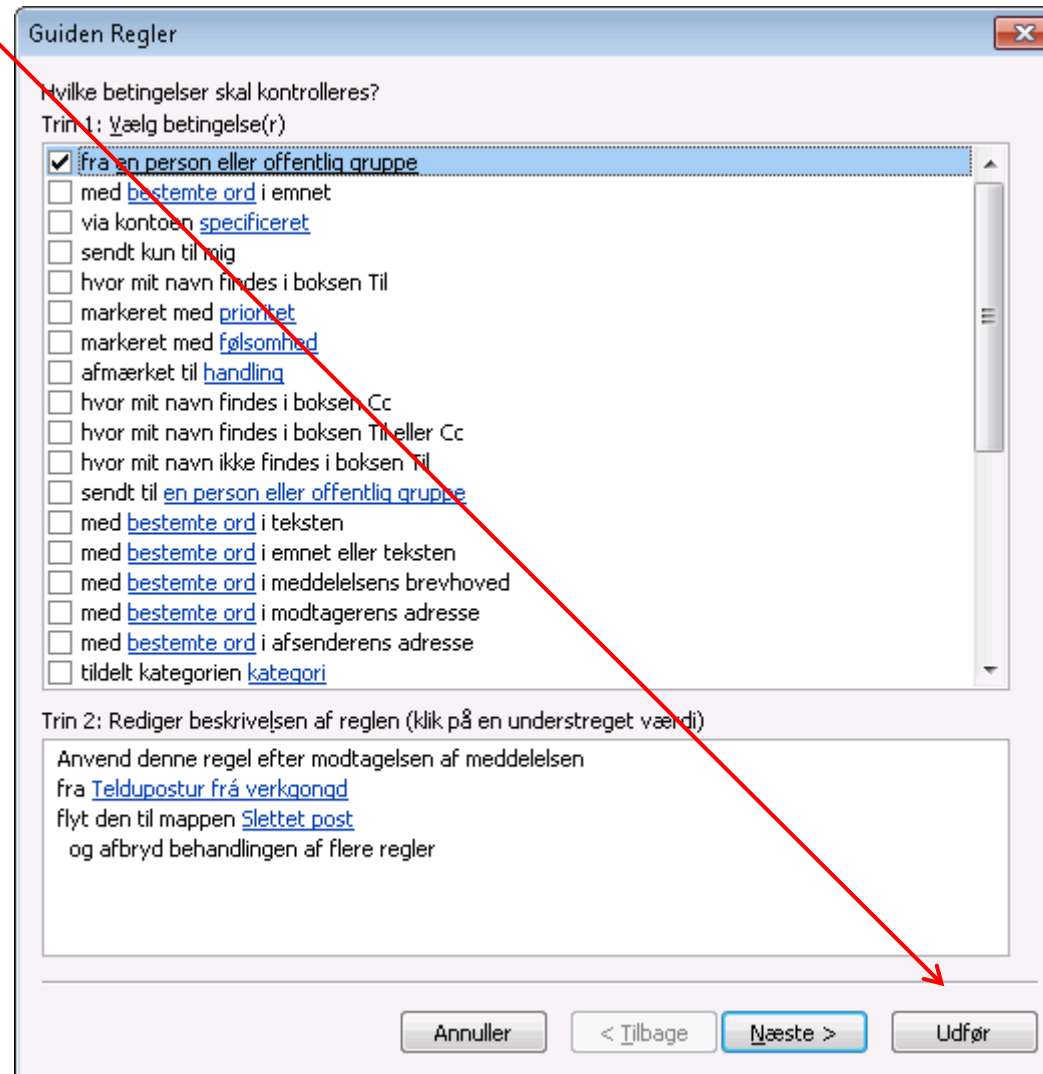
Funkur í RVG – Stilla hvussu teldubrøv frá RVG verða viðgjørd í Outlook

7. Vel t.d. mappuna **Slettet post** og trýst á **OK**.



Funkur í RVG – Stilla hvussu teldubrøv frá RVG verða viðgjørð í Outlook

8. Trýst síðani á **Udfør**. Til ber eisini at fáa Outlook at strika teldubrøvini beinavegin úr skipanini. So skal trýstast á **Næste** og seta flugubein í **Slet den** ella **Slet den permanent**, og síðani velja **Udfør**.



Guiden Regler

Hvilke betingelser skal kontrolleres?

Trin 1: Vælg betingelse(r)

- fra en person eller offentlig gruppe
- med [bestemte ord](#) i emnet
- via kontoen [specificeret](#)
- sendt kun til mig
- hvor mit navn findes i boksen Til
- markeret med [prioritet](#)
- markeret med [falsomhed](#)
- afmærket til [handling](#)
- hvor mit navn findes i boksen Cc
- hvor mit navn findes i boksen Til eller Cc
- hvor mit navn ikke findes i boksen Til
- sendt til [en person eller offentlig gruppe](#)
- med [bestemte ord](#) i teksten
- med [bestemte ord](#) i emnet eller teksten
- med [bestemte ord](#) i meddelelsens brevhoved
- med [bestemte ord](#) i modtagerens adresse
- med [bestemte ord](#) i afsenderens adresse
- tildelt kategorien [kategori](#)

Trin 2: Rediger beskrivelsen af reglen (klik på en understreget værdi)

Anvend denne regel efter modtagelsen af meddelelsen
fra [Teldupostur frá verkqonqd](#)
flyt den til mappen [Slettet post](#)
og afbryd behandlingen af flere regler

Annuller < Tilbage **Næste >** Udfør

Funkur í RVG – Stilla hvussu teldubrøv frá RVG verða viðgjørd í Outlook

9. ... og so á **OK**.

